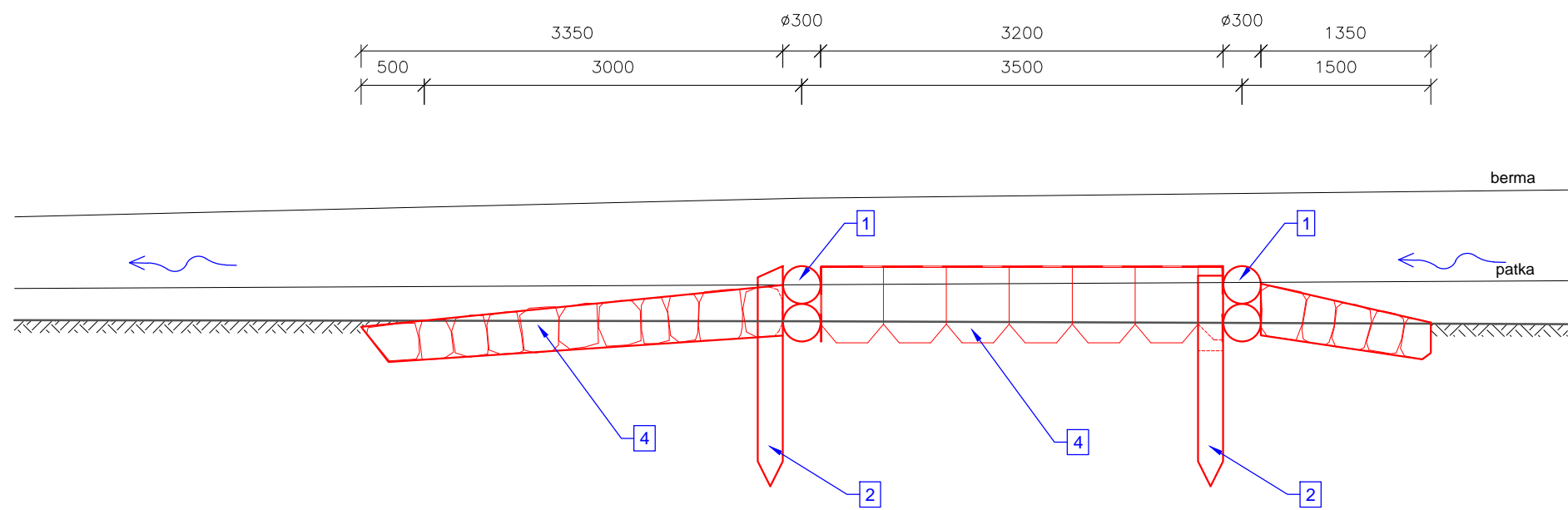
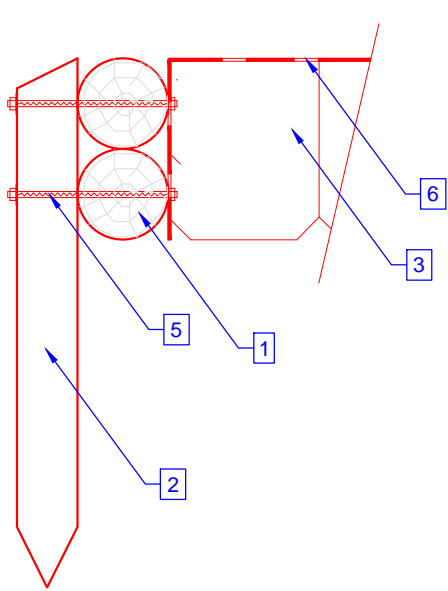


Podélný řez  
M 1:50

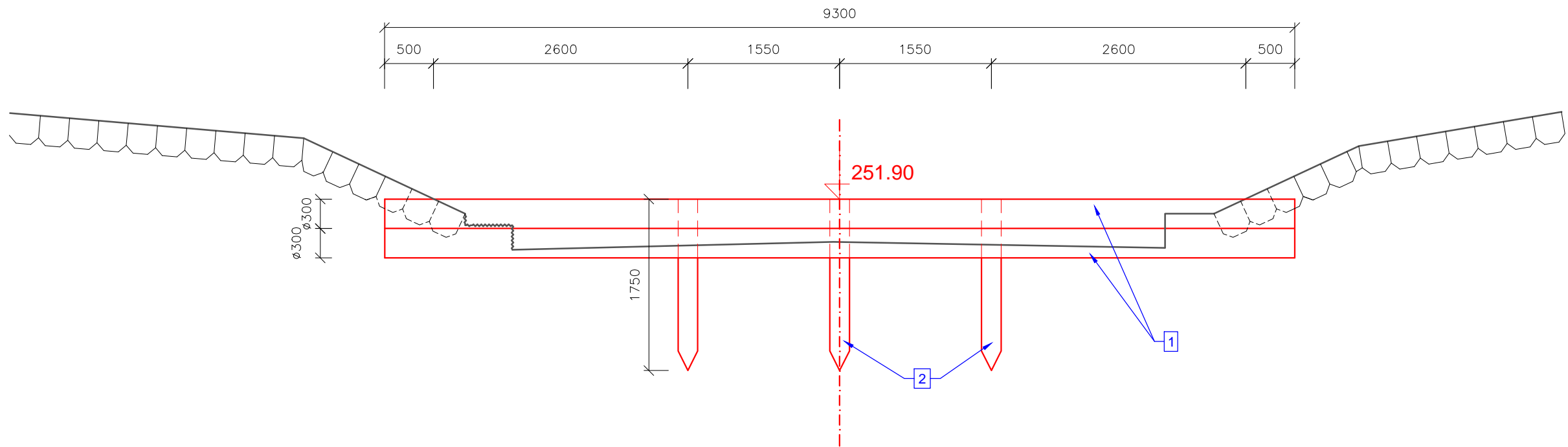


Detail spoje  
M 1:25




- LEGENDA:
- 1 dřevěný kuláč Ø300mm, celk. dl. 9300 mm, odkorněný
  - 2 dřevěná pilota Ø200mm, dl. 1750 mm, odkorněný
  - 3 rovinanina z lomového kamene tl. 500 mm
  - 4 rovinanina z lomového kamene hm. 80 - 200 kg, s vyklínováním a urovnáním líce
  - 5 závitová tyč M20, dl. 600 mm, 2x podložka + matka
  - 6 svařovaná síť KARI 8/150 x 8/150

Příčný řez  
M 1:50



Výškový systém: Balt p.v.  
Souřadnicový systém: JTSK

 oddělení projekce Varenská 49, 701 26 Ostrava 1 tel. 596 657 111	PROJEKTANT: Ing. Jiří Skalník	SOUPRAVA
	ZODPOVĚDNÝ PROJEKTANT: Ing. Dalibor Rajnoch	
	VEDOUcí ODDĚLENÍ: Ing. Dalibor Rajnoch	
	VEDOUcí ODBORU: Ing. Jiří Skalník	DATUM: 07/23
Opavice – Krnov km 2,085 – 3,140 SO–01 práh km 2,094		POČET A4: 3
		MĚŘÍTKO: 1:50, 1:25
		STUPĚŇ: DOS
		ARCHIVNÍ ČÍSLO: 20/23
INVESTOR: Povodí Odry, státní podnik		ČÍSLO PŘÍLOHY: D.1.1.b.3
OBEC: Krnov	STAVEBNÍ ÚŘAD: Krnov	